

## Machine de découpe fermée Laser à fibre optique Série LUX 6020 JORDI



*Photo modèle 3000x1500mm*

Machine de découpe laser à fibre optique CONÇUE et FABRIQUÉE en ESPAGNE





Les machines de découpe laser à fibre optique sont des appareils modernes qui se distinguent par de nombreux avantages. Ils sont non seulement une alternative parfaite et beaucoup plus rentable à la technologie CO2, mais présentent également de nombreux avantages, qui permettent le développement de la production (jusqu'à 70%) et l'amélioration de sa qualité.

La technologie FIBRE permet de découper des tôles et autres matériaux de différentes épaisseurs, de très fines à très épaisses. La longueur d'onde du laser FIBRE est de 1 064 micromètres. Ces propriétés contribuent à une intensité 100 fois supérieure à celle d'appareils au CO2 de puissance similaire.

#### Les principaux avantages du laser à fibre optique sont les suivants :

- Câble à fibre optique sans panne
- Pas de consommables, car les éléments ne s'usent pas
- La source laser à fibre prend environ 1/3 d'espace en moins
- Haute efficacité énergétique – jusqu'à 100 000 heures de travail
- Application universel (tôles spéciales, acier au carbone, acier inoxydable, cuivre, laiton, aluminium, titane)



#### La machine de découpe laser à fibre optique

- augmente l'efficacité du travail de 80 %
- réduit les coûts de manutention de 70 %
- économise 80 % d'énergie
- minimise la consommation de gaz
- permet de gagner 30 % d'espace sur le lieu de travail.

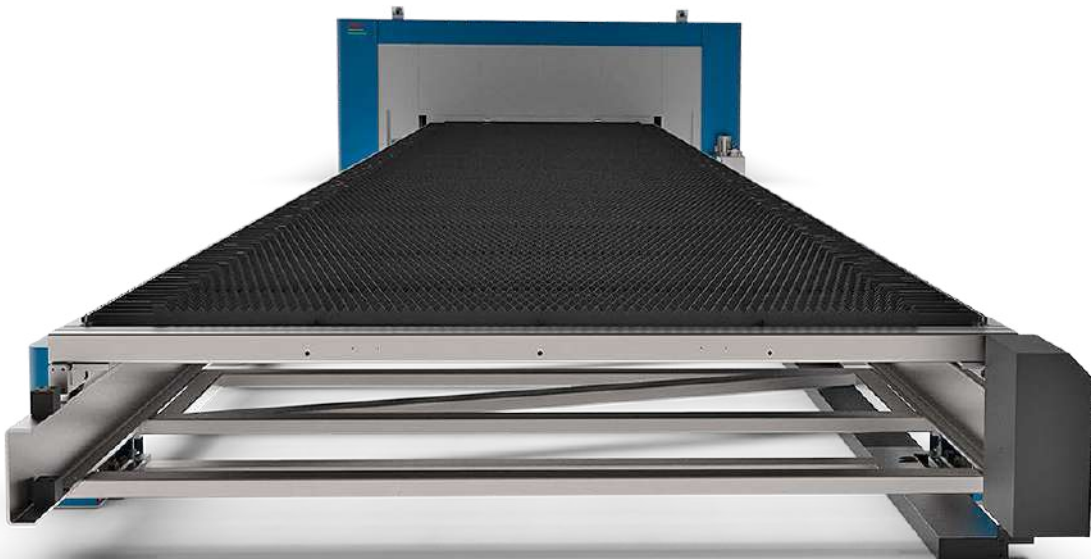
#### Sécurité et absence de pollution

- Entièrement couvert
- Fenêtre d'observation avec verre de protection selon les normes européennes CE
- La fumée produite par la coupe peut être filtrée à l'intérieur, sans pollution de l'environnement



**Épaisseur maximale de coupe en fonction du KW et du type de matériau à découper :**

	<b>Acier</b>	<b>Acier inoxydable</b>	<b>Aluminium</b>	<b>Laiton</b>	<b>Cuivre</b>
2 Kw	15 mm	8 mm	6 mm	4 mm	4 mm
4 Kw	20 mm	15 mm	12 mm	8 mm	6 mm
6 Kw	25 mm	20 mm	15 mm	10 mm	8 mm
10 Kw	30 mm	35 mm	25 mm	20 mm	19 mm
15 Kw	35 mm	40 mm	30 mm	25 mm	20 mm



## Les caractéristiques en détail :

**COMPACT** : Tous les produits de la série LUX sont facilement accessibles à l'opérateur et très confortables à utiliser.

**RIGIDITÉ** : Assemblages de construction très résistants grâce à la stabilité et à la robustesse de la fabrication des équipements.

**DURABILITÉ** : Longue durée de vie de tous les composants utilisés pour la fabrication de la série LUX, grâce au fait qu'il s'agit de composants fabriqués en Europe.

**SÉCURITÉ** : Pour Jordi, la sécurité est un aspect prioritaire et non négociable. Depuis notre usine, nous contribuons à ce que la protection de l'environnement soit pour nous un des points principaux.

## Tête de coupe PRECITEC

- Tête de découpe laser à semi-conducteurs, PROCUTEUR Precitec haute puissance, avec capteur capable de suivre des surfaces métalliques et support de lentille focale de 200 mm, avec verre de protection
- Réglage motorisé et automatique de la position focale.
- Système anti-collision inclus.
- Contient un boîtier de réglage EG 8030, une lentille de focalisation de 200 mm, un verre de protection, des buses pour toutes les épaisseurs et de la céramique.
- La tête de coupe contient un viseur focal 90o 100mm
- Étanchéité améliorée par rapport à la HPSSL et à la HPSSL + conception compacte
- Fenêtres de protection motorisées
- Afficheur LED qui permet de voir la pression, la température, la contamination, le TCP
- Application Bluetooth® permettant de visualiser les paramètres des appareils mobiles.



## Logiciels de CAO / FAO et panneau de contrôle :

Le logiciel de CAO/FAO Lantek Expert CUT Plus est optimisé pour générer des trajectoires de coupe à l'aide du post-processeur JORDI (inclus dans le logiciel).

- Définition des géométries de coupe
- Différentes polices de caractères
- Génération automatique de la séquence de coupe
- Découpe en continue qui minimise le nombre de trous
- Calcul des coûts de production
- Optimisation des itinéraires
- Tableaux par épaisseur et matériaux
- Fiches de fabrication
- Découpe commune avec utilisation de la coupe entre les pièces





## Données techniques de la série LUX

Espace de travail	6100 x 2100 mm
Vitesse X	170 m/min
Vitesse Y	220 m/min
Vitesse vectorielle combinée	280 m/min
Accélération	2G
Répétabilité	0,02mm
CNC	670 mm
Charge de levage max.	5000 Kg
Puissance du résonateur	De 2 Kw à 15Kw

### Système de chargement et de déchargement :

Les systèmes de table et les échangeurs de puissance sont interrompus lorsque l'opérateur se trouve dans la zone protégée par la barrière lumineuse infrarouge. Une fois qu'il a quitté la zone de danger, l'utilisateur doit annuler le signal d'interruption. .

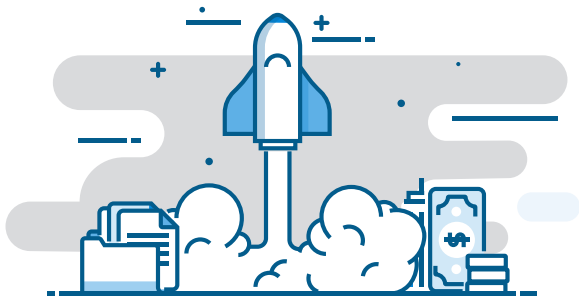
L'interrupteur correspondant n'est donc accessible à l'opérateur que lorsqu'il se trouve en dehors de la zone de danger.





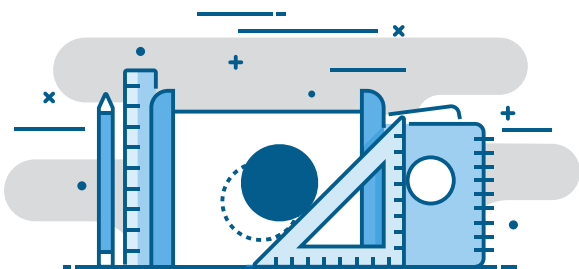
### SERVICE APRÈS-VENTE

La SÉRIE LUX bénéficie d'un service après-vente excellent et imbattable. Non seulement vous bénéficierez d'une garantie de 24 mois sur l'ensemble de la machine, mais le résonateur bénéficie également d'une extension exclusive de 12 mois supplémentaires, soit 36 au total.



### RAPIDITÉ ET PRÉCISION

Nous ne nous contentons pas de livrer le produit. Nous nous soucions de répondre à ces besoins en un temps record en réduisant les coûts. Travailler à réduire les délais d'installation et de livraison de votre SÉRIE LUX est l'une de nos priorités.



### PERSONNALISATION

Vous n'avez jamais pensé à avoir une SÉRIE LUX avec le logo de votre entreprise ? Le moment est venu. Découvrez nos options de personnalisation.

### Site de production :

